

Rad sa oblicima

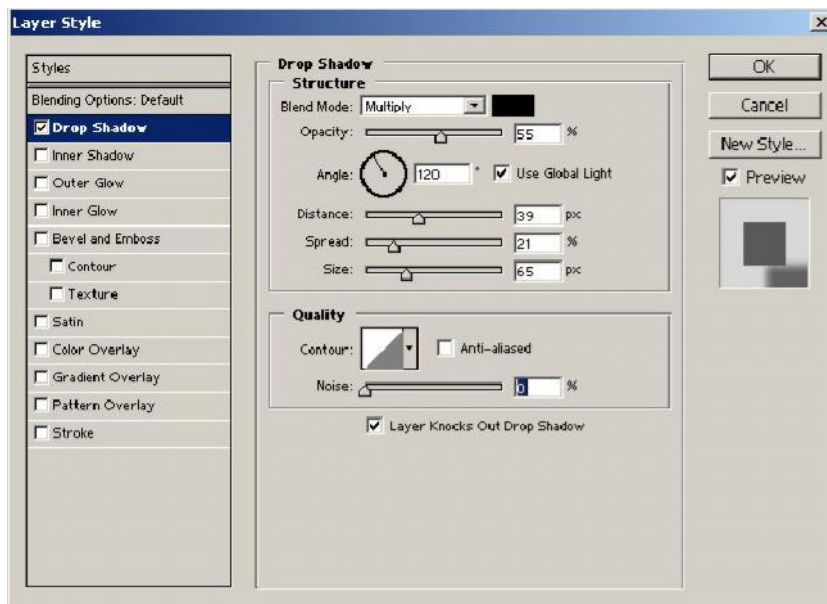
Ovde će biti ukratko objašnjeno kako korisnik može da iskoristi oblike (engleski *Shape*), i to postojeće ili novoformirane (već je objašnjavano kako se formiraju novi oblici) unutar programa Photoshop.

1. Treba napraviti novi dokument (**File > New**). Veličina dokumenta neka bude 400 x 400 piksela, a u polju *Mode* treba izabrati opciju *RGB Color*, a rezolucija bi trebala da bude *72 pixel/inch*-u. Podrazumeva se da je pozadina bele boje.
2. Trebalo bi podesiti i *Background* i *Foreground* boju. U ovom slučaju *Background* boja je bila **R:168 G:86 B:202**, a *Foreground* boja je bila **R:84 G:157 B:184**. Treba dokument ispuniti bojom pozadine.
3. Treba aktivirati taster *Custom Shape Tool*. Iz pripadajućeg podmenija treba izabrati *Nature* paletu ponuđenih oblika. Iz te palete aktivirati *Butterfly* (leptir) oblik.
4. Treba napraviti novi sloj (engleski *Layer*), a naziv sloja je krajnje prozvoljan. Treba aktivirati novi sloj i njemu nacrtati jednog leptira. Treba napomenuti, da korisnik drže i pritisnut taster **Shift** omogućava iscrtavanje oblika u proporciji koju je definisao autor tog oblika. To znači da nema deformisanja oblika, nego se iscrtava u originalnom obliku. Kao rezultat ovoga se pojavljuje slika 1.



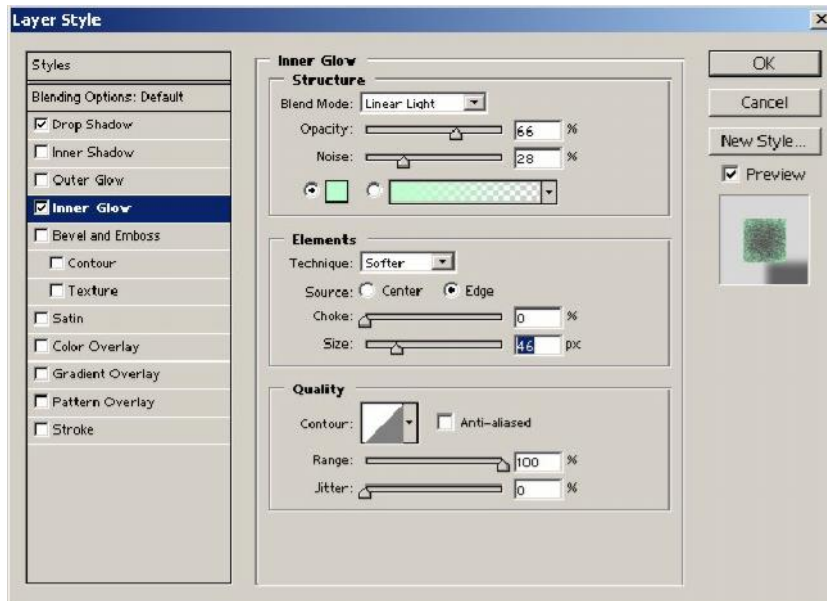
Slika 1

5. Pritiskom na kombinaciju tastera **Ctrl+Enter** vrši se selektovanje nacrtanog oblika, a onda treba aktivirati **Layer > Layer Style > Drop Shadow**. Kao rezultat toga pojavljuje se odgovarajući dijalog (slika 2), a podešavanja treba uraditi kako je to prikazano na pomenutoj slici.



Slika 2

6. Nakon toga treba aktivirati *Inner Glow* (slika 3), a podešavanja treba odraditi kao što je to prikazano na slici 3.



Slika 3

7. Posle ovih podešavanja pritiskom na taster OK zatvara se pomenuti dijalog, a rezultat je prikazan na slici 4.



Slika 4

8. Treba pritisnuti desni taster miša iznad aktivnog sloja kako bi se pojavio pripadaju i meni, a iz njega trebalo bi izabrati komandu *Copy Layer Style*.
9. Treba napraviti novi sloj i u okviru njega treba nacrtati kapljicu, aktiviranjem oblika pod nazivom *Raindrop*. Nakon toga treba iz pripadaju eg menija (dobija se pritiskom na desni taster miša) aktivirati komandu *Paste Layer Style*. Na ovaj na in je prepisan stil izabranog sloja, što je o igledno iz slike 5.



Slika 5

10. Korisnik može da nacrtaj još neki simbol, U ovom slučaju re je o simbolu sunca. Nakon toga treba aktivirati **Layer > Layer Style > Color Overlay**, i u pripadajućem meniju može da menja odgovarajuće parametre. Pored pomenutog dela dijaloga, korisnik može da menja parametre i unutar *Drop Shadow* i *Inner Glow* delova. Mogući izlaz je prikazan na slici 6.



Slika 6

11. U ovom primeru ubačen je i tekst, s tim što treba napomenuti da je promenjen niz parametara, na ve opisano na in. Na kraju je korišćena i komanda za slobodno transformisanje objekata, do koje se stiže putem **Edit > Free Transform**. Mogući izgled dokumenta je prikazan na slici 7.



Slika 7

12. Ovo je samo jedan od mnogih načina za kreiranje specifičnih i potrebnih dokumenata, s tim što su u ovom primeru korišćeni postojeći oblici. Ako neko uvek uzme da se "malo igra" unutar programa *Photoshop*, može da napravi sjajne stvari koje može da iskoristi i u nekom drugom programu.