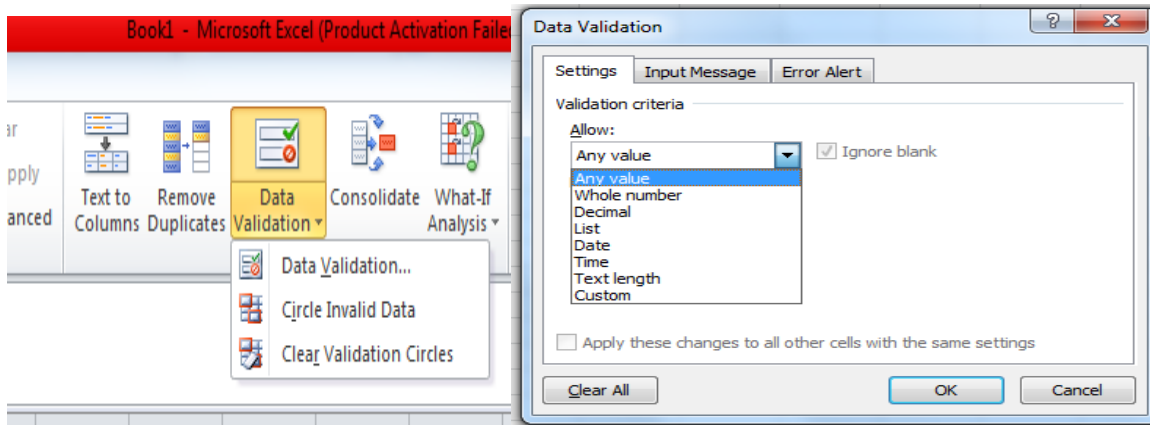
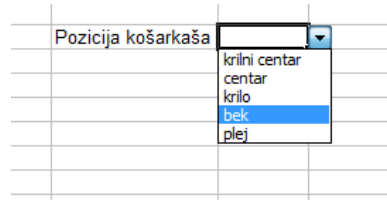
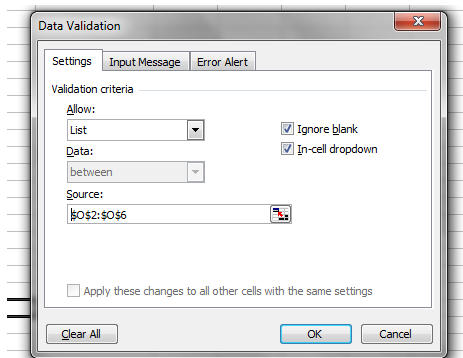


Validacija podataka

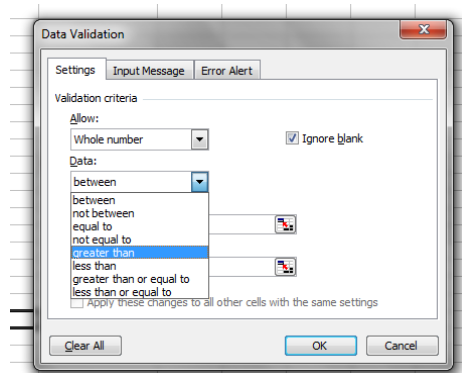
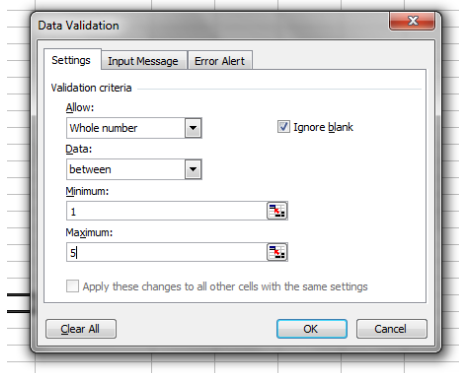
Validacija podataka je funkcija u programu Excel koja se koristi za definisanje ograničenja u vezi sa podacima koji mogu ili treba da budu uneti u ćeliju. Validacija podataka se koristi da bi se izbegle greške kod unosa podataka. Uz pomoć ove funkcije mogu da se definišu upozorenja u slučaju unosa pogrešnih podataka. Takođe mogu da se definišu i uputstva koja pomažu kod unosa. Na primer, kod ocena, unose se brojevi 1, 2, 3, 4 ili 5, što znači da se u ćeliju treba uneti ceo broj u opsegu od 1 do 5. Sve ostalo bi bila greška.



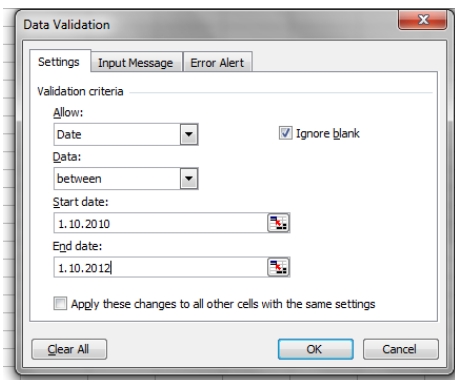
- **Ograničavanje podataka u unapred definisanim stavkama na listi** Na primer, pozicije košarkaša možete ograničiti na sledeće: krilni centar, centar, krilo, bek, plej.



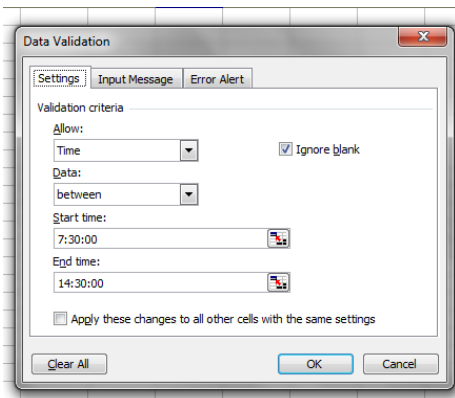
- **Ograničavanje brojeva u određenom opsegu** Na primer, u određenoj ćeliji može se ograničiti unos ocena između 1 i 5, ili vrednost veća/manja od konstante, ili vrednost koja je jednaka/različita od neke konstante.



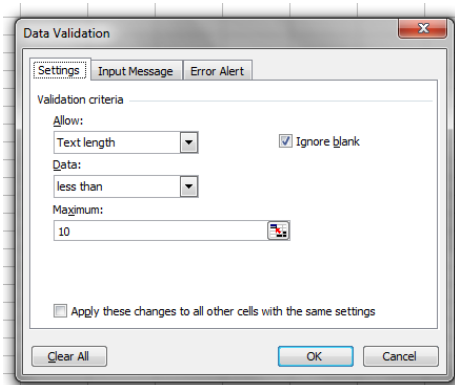
- **Ograničavanje datuma u određenom vremenskom okviru** Na primer, može se odrediti vremenski okvir između današnjeg datuma i 3 dana od današnjeg datuma.



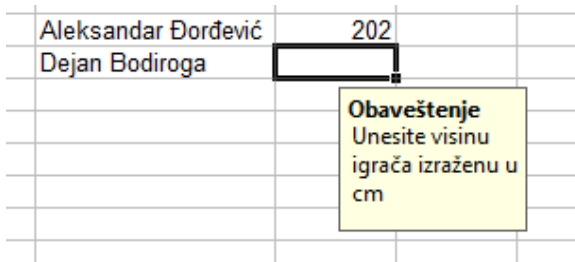
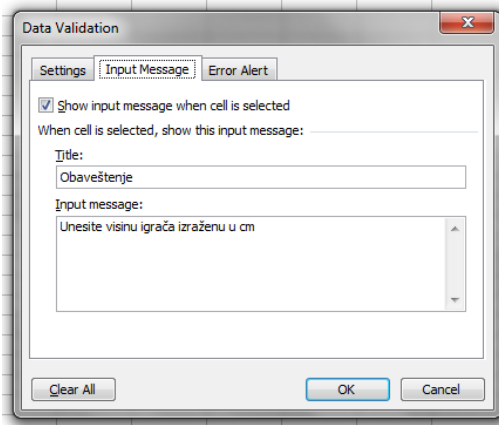
- **Ograničavanje vremena izvan određenog vremenskog okvira** Na primer, može se odrediti vremenski okvir između dva vremenska trenutka.



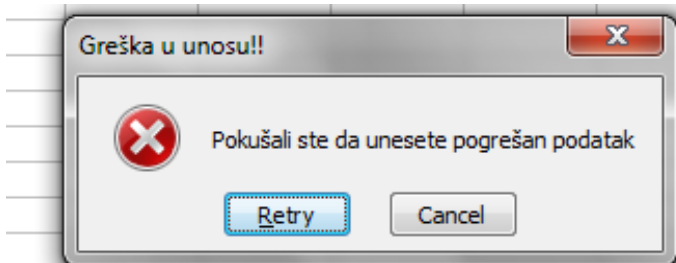
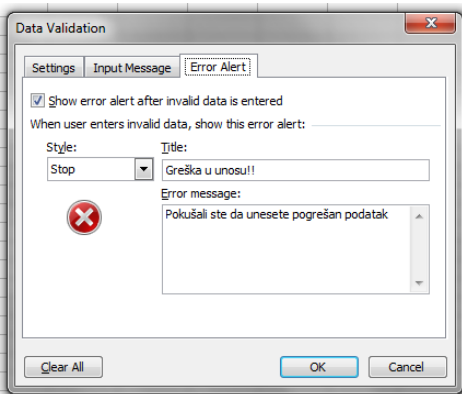
- **Ograničavanje broja tekstualnih znakova** Na primer, može se ograničiti dozvoljeni tekst u ćeliji na 10 ili manje znakova.



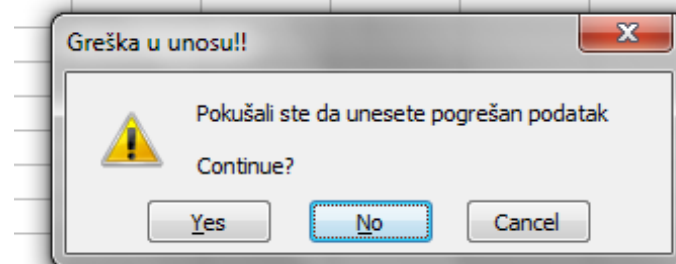
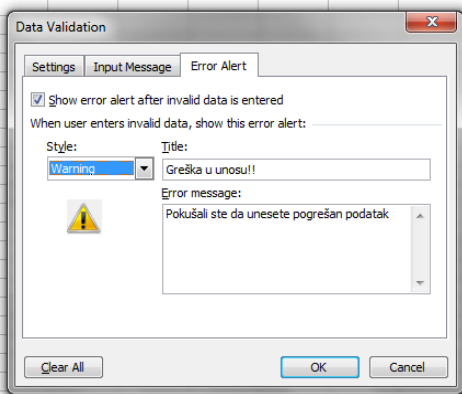
Postoji mogućnost da se pojavi poruka vezana za unos onog trenutka kada se selektuje ćelija ili grupa(opseg) ćelija. Ona treba da „obavesti“ onog ko unosi podatke o vrsti i ograničenjima vrednosti podaka u toj ćeliji ili opsegu ćelija.



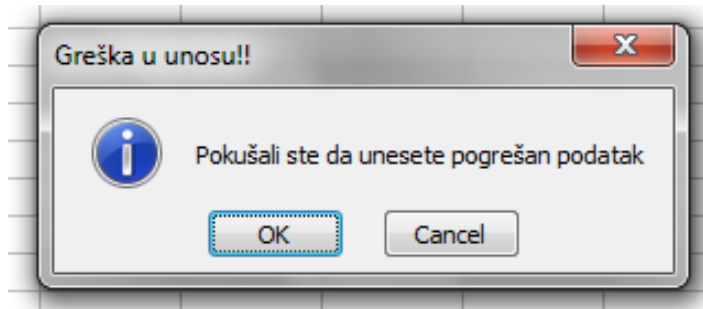
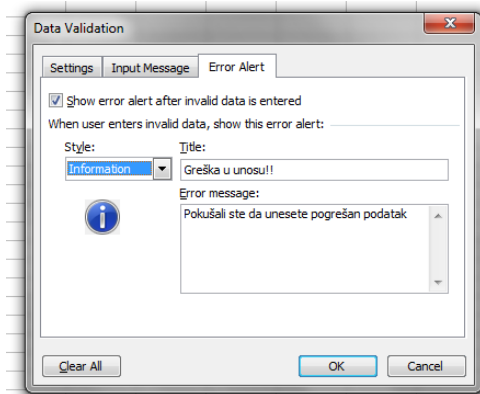
Takođe mogu se prikazati obaveštenja o grešci ukoliko se u ćeliju unese podatak van opsega koji smo prethodno definisali u Data/Validation/Settings. Postoje tri tipa upozorenja.



Stop - Sprečava korisnika da unese pogrešne podatke u ćeliju. **Stop** obaveštenje ima dve opcije: **Retry** - pokušaj opet ili **Cancel** - Otkazi.



Warning - Upozorava korisnika da su uneseni podaci pogrešni bez sprečavanja unosa tih podataka. Kada se pojavi poruka obaveštenja **Warning** - Upozorenje, korisnik može da kliknu na dugme **Yes** – Da, da bi prihvatio nevažeći unos, na dugme **No** – Ne, da bi uredio nevažeći unos ili na dugme **Cancel** - Otkazi da bi odustao od unosa.



Information - Obaveštavanje korisnika da su podaci koje su uneli nevažeći bez sprečavanja unosa tih podataka. Ovaj tip obaveštenja o grešci je najfleksibilniji. Kada se pojavi poruka obaveštenja **Information** - Informacije, korisnik može kliknuti na dugme **OK** - U redu da bi prihvatio pogrešnu vrednost ili na dugme **Cancel** - Otkazi da bi je odbacio.