

Metalni tekst

Ovde će biti ukratko objašnjen put ka kreiranju specifičnog metaliziranog teksta, koji je, u ovom slučaju, urađen u varijanti sive skale.

1. Treba napraviti novi dokument (**File > New**). Veličina dokumenta neka bude 150 x 150 piksela, a u polju *Mode* treba izabrati opciju *Grayscale*, a rezolucija bi trebala da bude *95 pixel/inch*-u.
2. Treba otkucati neki tekst sa proizvoljnim fontom. U ovom slučaju reč je o jednom slovu, i to je slovo **Ц**. Podrazumeva se da je boja slova crna, a boja pozadine bela.



3. Treba napraviti kopiju *Layer*-a sa tekстом i treba ga aktivirati.
4. Treba promeniti boju teksta na kopiji *Layer*-a, i to treba izabrati sivu boju kao na slici.



5. Treba aktivirati **Filter > Blur > Gaussian Blur** i u pripadajućem dijalogu treba izabrati vrednost 3.5 u polju *Radius*.



6. Sadržinu kopije originalnog *Layer*-a treba smestiti ispod sadržine originalnog *Layer*-a. To se aktivira putem **Layer > Arrange > Send Backward**.
7. Treba proizvoljno pomeriti tekst unutar kopije *Layer*-a (udesno i nadole) za prozvoljne vrednosti, kako bi se formirala senka glavnog teksta.



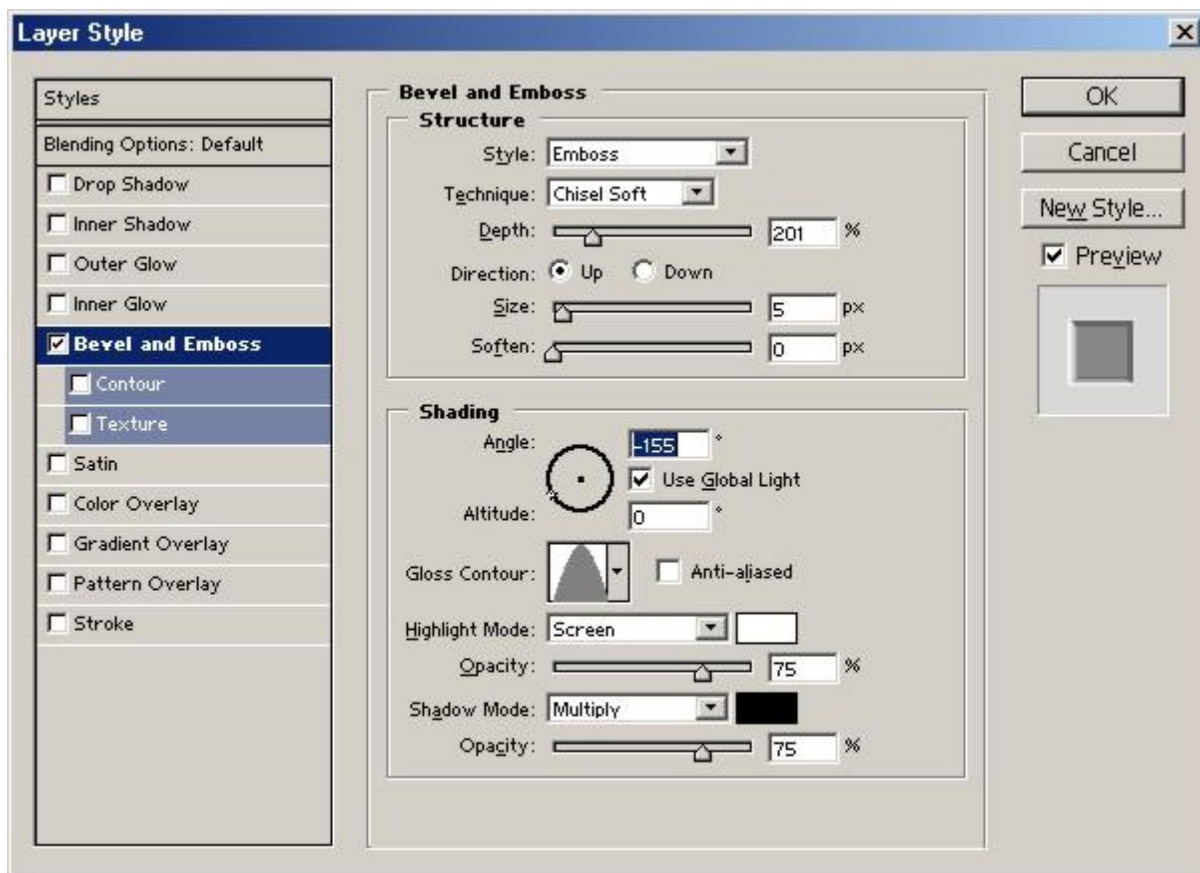
8. Treba se vratiti na originalni *Layer*.
9. Treba aktivirati ***Filter > Artistic > Plastic Wrap*** i u pripadajućem dijalogu treba aktivirati sledeće vrednosti: *Highlight Strength* = 20, *Detail* = 10 i *Smoothness* = 6. Ovo je samo predlog vrednosti, a korisnik može da izabere proizvoljne i da dobije drugačije izgled. Ovo treba primeniti dva puta.



10. Treba aktivirati ***Filter > Blur > Blur More*** i kao rezultat se pojavljuje donja slika.



11. Treba aktivirati ***Layer > Layer Style > Bevel and Emboss*** i treba podesiti vrednosti kao što su prikazane u pripadajućem dijalogu.



12. Kao rezultat gornjeg podešavanja, pojavljuje se efekat koji je prikazan na donjoj slici.



Ovo su neka podešavanja i neke opcije. Korisnik može da izabere šta želi, tako da rezultati mogu da budu krajnje neočekivani.

METALNI TEKST